



SIBCHILDOSSI COMPANY

심철도씨 — **공간의 온도를 디자인합니다**

설계 의도를 정확히 알고, 빛으로 공간을 완성하는 바리솔 전문 시공 스튜디오



PHILOSOPHY

시공이 아닌, 디자인을 완성합니다

같은 설계도, 시공하는 사람에 따라 공간의 완성도는 달라집니다.
 십칠도씨는 그 **차이를 만드는 시공**을 합니다.

설계의 의도와 공간의 분위기를 정확히 이해하고, 디테일 하나까지 놓치지 않는 시공으로
 결과를 만들어냅니다. 디자인의 완성도를 높여주는 파트너로 기억되겠습니다.

01

정확한 구현

설계의 의도와 공간의 디테일을 그대로 구현합니다.

02

철저한 시공 관리

꼼꼼한 관리로 하자를 최소화하고 안정적인 품질을 유지합니다.

03

책임 있는 대응

문제 발생 시 신속하고 책임 있게 대응해 끝까지 신뢰를 지킵니다.

시트 제작부터 시공까지, 심칠도씨

2018년 솔블록에서 시작해, 바리솔 시트 제작과 시공을 통합한 전문 기업으로 성장했습니다.

심칠도씨가 걸어온 길

- 2018 . 07**
솔블록 설립
 바리솔 시공 전문 회사로 출발
- 2020 . 01**
협력업체 '잇츠솔' 설립
 시공 네트워크 확장
- 2021 . 06**
본사 사옥 이전
 서울 중랑구 신내 SK V1 Center
- 2023 . 02**
바리솔 시트 제작 공장 설립
 자체 제작 라인 확보 — 제작·시공 일원화의 기반
- 2024 . 02**
'심칠도씨' 통합 출범
 바리솔 시트 제작과 시공을 하나로 통합

회사명 심칠도씨 (SIBCHILDOSSI)	대표이사 김경률 · 감상우
창립일 2018년 7월 23일	사업자등록번호 264-06-03068
자본금 10억원	임직원 총 10명
소재지 서울시 중랑구 신내역로 111, SK V1 Center B동 436호	
업무분야 국내외 바리솔 시공업 · 바리솔 시트 제작업 · 기타 건축 마무리 공사업	
대표전화 010-5428-1920	FAX 02-6212-3032

깔끔한 시공, 고객 감동.
 심칠도씨의 모든 현장은 이 한 문장으로 끝이 납니다.

설계부터 관리까지, 한 팀으로 움직입니다

영업·설계, 시공, 고객·자재 관리가 하나의 흐름으로 이어지는 조직입니다.



2023년부터 **자체 시트 제작 공장**을 운영해, 제작에서 시공까지 한 흐름으로 품질을 관리합니다.

바리솔은 단순한 마감재가 아닙니다

공간의 완성도를 한 단계 끌어올리는 솔루션,
형태와 빛으로 설계 의도를 자유롭게 표현합니다.



자유로운 형태 구현

곡면·입체 등 다양한 형태로 설계 의도를 자유롭게 표현합니다.



빛을 품은 면발광

내부 조명으로 천장 전체가 균일하게 빛나는 연출이 가능합니다.



공간의 차별성

기존 마감 방식으로는 어려운 분위기와 차별성을 만들어냅니다.



디자인 경쟁력

상업공간·하이엔드 프로젝트의 디자인 경쟁력을 높입니다.

저희는 바리솔 시공을 통해 **디자인의 가능성을 확장**하고, 프로젝트의 완성도를 높이는 데 기여합니다.

공간을 분석하고 최적의 솔루션을 제안합니다

같은 천장이라도 소재가 분위기를 바꿉니다. 십칠도씨가 다루는 네 가지 솔루션.



01

LIGHTING MEMBRANE

조명용 바리솔

바리솔 안쪽에 LED를 배치해 천장 전체가 하나의 조명처럼 빛나는 구조. 내부 조명의 색온도로 자유로운 색상 전환이 가능하고, 넓은 광원으로 그림자가 거의 없습니다.

적합 공간

쇼룸 · 매장 · 카페 · 전시 · 사무실



02

GLOSSY / MATTE

유·무광 바리솔

약간의 빛과 공간을 반사해 천장이 높아 보이는 시각적 효과. 유광은 고급스럽고 화려한 분위기를, 무광은 깔끔하고 정돈된 이미지를 연출하며 조명 효과를 극대화합니다.

적합 공간

사무실 · 주거 · 호텔 · 상업공간



03

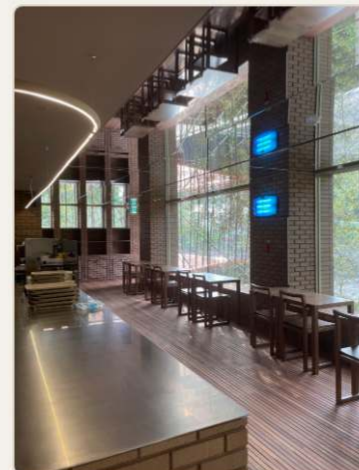
PRINT MEMBRANE

실사 바리솔

멤브레인에 이미지를 직접 출력해 빛으로 띄우는 마감. 디자인 자유도를 극대화하고, 대형 사이즈의 조명 실사와 맞춤형 디자인으로 공간별 차별화된 연출이 가능합니다.

적합 공간

브랜드 매장 · 팝업 · 홍보관 · 음식점



04

MIRROR MEMBRANE

미러 바리솔

거울 같은 반사로 공간을 넓고 깊게 확장합니다. 일반 거울 대비 초경량이고 깨지지 않는 안정성을 가지며, 비교적 자유로운 디자인과 다양한 컬러 구현이 가능합니다.

적합 공간

카페 · 쇼룸 · 체험존 · 리테일

제품에 맞춘 정확한 시공 프로세스

제품군에 따라 시공 순서가 다릅니다. 모든 현장은 상담·현장 실측에서 시작해 검수와 1년 무상 A/S로 마무리됩니다.

LIGHTING / PRINT

조명용 · 실사 바리솔

- 01 현장 실측
- 02 바리솔 시트 가공
- 03 조명 시공
- 04 프로파일 시공
- 05 바리솔 부착

목공·금속으로 짜인 등박스·틀 내부에 조명선을 시공한 뒤, 프로파일 작업을 거쳐 마지막에 바리솔을 부착합니다.

GLOSSY / MATTE

유·무광 바리솔

- 01 현장 실측
- 02 바리솔 시트 가공
- 03 프로파일 · 보강대 시공
- 04 바리솔 부착

목공·금속으로 짜인 천정에 프로파일과 보강대를 먼저 시공한 뒤 바리솔을 부착합니다.

MIRROR

미러 바리솔

- 01 프로파일 선시공
- 02 현장 실측
- 03 시트 가공
- 04 바리솔 부착

프로파일을 먼저 시공하고 실측해 반사면의 정밀도를 확보한 뒤 부착합니다.

현장에 맞춰, 프레임이 달라집니다

천장 구조와 마감 조건에 따라 최적의 프레임 방식으로 시공합니다.

같은 바리솔도 현장에 맞는 골조가 완성도를 결정합니다.



갈바형

갈바 철판으로 견고한 틀을 제작 — 대형·입체 구조물에 적합합니다.



노출형

천장 마감이 없는 노출 인테리어에 박스를 매달아 시공합니다.



돌출형

천장면보다 아래로 돌출시켜 입체감과 경계를 강조합니다.



매입형

천장면과 평평하게 매입해 군더더기 없는 깔끔한 마감을 만듭니다.



입체형

곡면·돔 등 자유로운 입체 형상을 구현합니다.



이중레일형

최대폭을 넘는 구간을 이중레일로 이어 메지라인을 최소화합니다.



천정레일형

천정에 레일을 직접 고정하는 기본 시공 방식입니다.



유·무광 / 미러

유광·무광·미러 바리솔의 반사 마감에 맞춘 전용 프레임입니다.

이외에도 현장 상황을 정확히 알려주시면, **십칠도씨가 현장 대응력으로 보여드리겠습니다.**

십칠도씨가 지키는 세 가지 기준

제품과 현장이 달라도, 모든 시공에서 변하지 않는 원칙입니다.

01

신속·정확

약속한 일정과 디테일을 빠짐없이 지키는 시공.

02

합리적 금액

과한 비용 없이 합리적인 견적으로 제안합니다.

03

끝까지 A/S

시공 완료일 기준 1년 무상 A/S로 대응합니다.

십칠도씨가 완성한 공간

카페·쇼룸·팝업부터 대형 산업 현장까지.

NO	프로젝트	공간	위치	규모 · 시기	적용 제품
01	KGM 익스피리언스 센터 강남	시승 · 쇼룸	서울 강남구 세곡동	2025.02	조명용 바리솔
02	송악 기아자동차 출고센터	출고센터	충남 당진 송악	80㎡ · 2026.02	조명용 바리솔
03	구테로이테 카페	카페	강남 · 사당 · 경복궁 · 반포 · 서초 등	약 50㎡ 이상 (지점별 상이)	조명용 바리솔
04	토당 청소년 수련관	전시 · 체험관	경기 고양시 덕양구 토당동	2021	조명용 바리솔
05	논현동 사무실	사무실	서울 강남구 논현동	60㎡ · 2023.11	유·무광 바리솔
06	반포 래미안 트리니원 아파트	단지 내 티하우스 천장	서울 강남구 반포	100㎡ · 2026.05	유·무광 바리솔 · 라인조명
07	성수 무릉도원 팝업스토어	팝업스토어	서울 성수동	50㎡ · 2025.07	실사 바리솔 · 미러 바리솔
08	해논미역	음식점	송파 · 과천 · 수지 · 안양 등	약 150㎡ (지점별 상이)	실사 바리솔
09	용인 타임투비 카페	카페	경기 용인 수지	100㎡ · 2022.07	미러 바리솔
10	정관장 원주공장	고객 체험존	강원도 원주	50㎡ · 2025.09	미러 바리솔 (브론즈)



조명용 바리솔

KGM 익스피리언스 센터 강남

시승 · 쇼룸 · 서울 강남구 세곡동 · 2025.02

차량 위치에 맞춰 바리솔을 배치해 그림자를
최소화하고, 질감 표현을 극대화해 차량을 돋보이게

각 차량의 위치에 맞춰 조명용 바리솔을 배치했습니다. 그림자를 최소화해 차량의 면과 질감이 가장 정확하게
보이도록 빛을 설계한 브랜드 쇼룸입니다.



조명용 바리솔

송악 기아자동차 출고센터

출고센터 · 충남 당진 송악 · 80㎡ · 2026.02

넓은 공간을 한 번에 덮지 않고 구간을 나눠 단조롭지 않은 리듬을 만든 현장

하나로 이어진 넓은 공간의 천장 전체를 한 번에 덮는 대신, 구간을 나누어 단조롭지 않은 포인트를 주었습니다. 대형 현장에서도 균일한 빛과 정돈된 면을 유지한 시공입니다.



조명용 바리솔

구테로이테 카페

카페 · 강남 · 사당 · 경복궁 · 반포 · 서초 등 · 약 50㎡ 이상
(지점별 상이)

노출 인테리어에 맞춘 얇은 엣지의 통 바리솔, 이중레일로 메지라인 최소화

노출 인테리어가 특징인 공간에 맞춰, 얇은 엣지의 전체 통 바리솔을 적용했습니다. 바리솔 최대폭(4,200) 이상 구간은 이중레일을 사용해 메지라인을 최소화했습니다.



조명용 바리솔

토당 청소년 수련관

전시 · 체험관 · 경기 고양시 덕양구 토당동 · 2021

일반 조명과 차별화된 바리솔의 자유로운 형상 구현력을 보여준 공공 공간

일반 조명과 차별화되는 바리솔만의 특징점이 드러난 공간입니다. 얼마나 자유로운 모양으로 시공이 가능한지 가능할 수 있는, 공공 전시·체험 공간의 천장입니다.



유·무광 바리솔

논현동 사무실

사무실 · 서울 강남구 논현동 · 60㎡ · 2023.11

천정 전체를 백색 유광 바리솔로 마감, 낮은 층고를 높고 넓게

천정 전체에 백색 유광 바리솔을 설치했습니다. 약간의 빛과 공간을 반사시켜 낮은 층고를 높고 넓어 보이게 한, 시각적 효과를 극대화한 오피스입니다.



유·무광 바리솔 · 라인조명

반포 래미안 트리니원 아파트

단지 내 티하우스 천장 · 서울 강남구 반포 · 100㎡ · 2026.05

유·무광 바리솔 사이사이 라인조명, 불규칙한 배열로 공간의 다채로움을 표현

유·무광 바리솔 사이사이에 라인조명으로 포인트를 주고, 불규칙한 배열로 공간의 다채로움을 표현했습니다.
하이엔드 주거 단지의 티하우스 천장입니다.



실사 바리솔 · 미러 바리솔

성수 무릉도원 팝업스토어

팝업스토어 · 서울 성수동 · 50㎡ · 2025.07

벽면은 미러, 천정은 실사 출력 바리솔로 공간의 차별화와 확장성을 극대화

벽면에는 미러 바리솔, 천정에는 실사 출력 바리솔을 시공했습니다. 두 제품을 결합해 공간의 차별화와 확장성을 극대화하고, 강한 시각적 자극을 연출한 팝업 공간입니다.



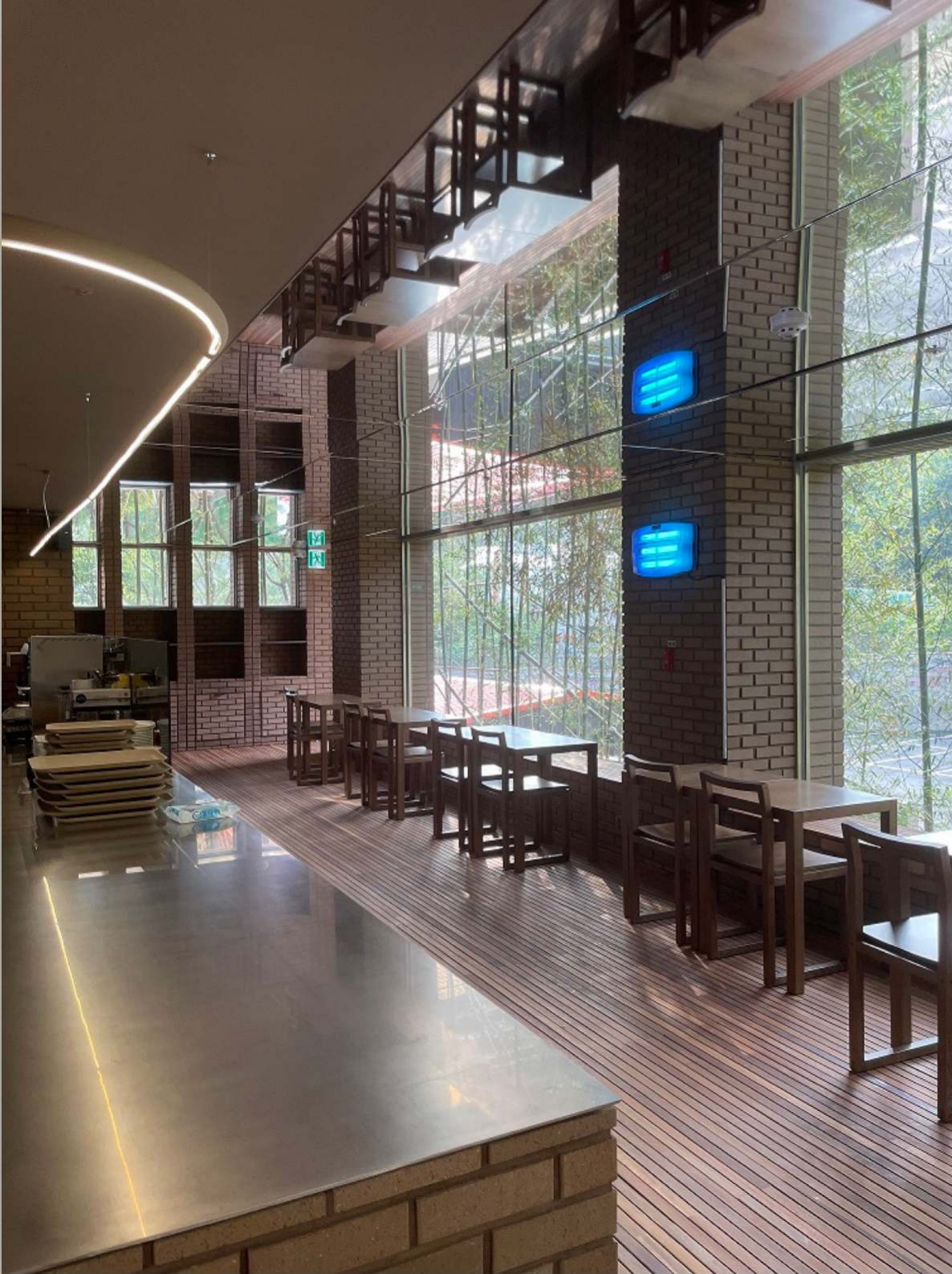
실사 바리솔

해논미역

음식점 · 송파 · 과천 · 수지 · 안양 등 · 약 150㎡ (지점별 상이)

지점별 실사 출력물을 통일해 인테리어 일관성, 벽면 시공으로 메시지 전달

각 지점별 실사 출력물을 통일해 인테리어의 일관성을 만들었습니다. 벽면 실사 시공으로 브랜드 메시지를 전달하고, 시각적 효과를 극대화한 음식점입니다.



미러 바리슬

용인 타임투비 카페

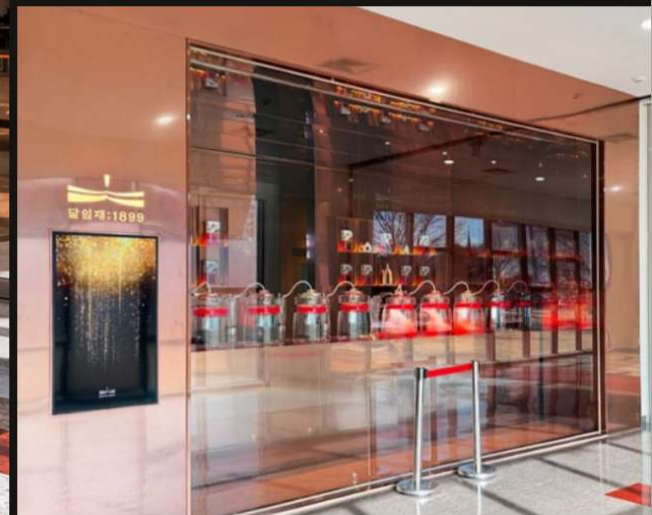
카페 · 경기 용인 수지 · 100㎡ · 2022.07

**천장 전체를 미러 바리슬로, 공간 확장과
통유리창 너머 외부와의 연속성을 강조**

천장 전체를 미러 바리슬로 시공해 공간의 확장 효과를 만들었습니다. 외부와 이어진 통유리창을 통해 안과 밖의 연속성을 강조한 카페입니다.



적용 제품 미러 바리슬



미러 바리솔 (브론즈)

정관장 원주공장

고객 체험존 · 강원도 원주 · 50㎡ · 2025.09

가벼운 미러 바리솔로 모든 면을 반사, 브론즈 컬러로 컬러 선택의 자유도를 강조

비교적 가벼운 미러 바리솔을 천장에 시공하면서, 공간의 모든 면이 반사되는 재질로 공간감을 극대화했습니다. 익숙한 거울 색 대신 브론즈 컬러를 사용해 컬러 선택의 자유도를 보여준 체험존입니다.

이 외에도, 현장은 계속됩니다

브랜드 행사장부터 백화점·과학관까지.

이중레일 · 바둑판식

기아 시흥 서비스센터

원형 바리솔

성수 준오헤어

천정 미러솔

DIOR 행사

조명 · 바리솔

수원 스타필드 DJI 매장

미러솔 · 2022

대전 국립중앙과학관

바리솔 UV 프린팅

자이 갤러리

바리솔 시공

괴산 아쿠아리움

바리솔 시공

국민카 매매단지

바리솔 시공

도곡동 사우나

미러솔

용인 카페

바리솔 시공

안산 롯데백화점

AND MORE

최신 현장 소식

blog.naver.com/17dscompany · @17dc_official

시공 완료일 기준, 1년 무상 A/S

보증기간 내 발생한 자연적인 하자과 제품 이상은 무상으로 처리합니다.

무상·유상 기준을 명확히 안내드립니다.

FREE - 무상 A/S

- 시공 불량
- 자재 결함으로 인한 변형
- 제조상 문제로 발생한 하자

보증기간 내 발생한 자연적인 하자 및 제품 이상은 무상으로 처리됩니다.

PAID - 유상 A/S

- 고객 과실로 인한 훼손 (날카로운 물건에 의한 찢어짐 · 파손)
- 타 공정 작업으로 인한 손상
- 외부환경에 의한 손상 (누수 · 화재 · 결로)
- 소모성 관리 항목 (오염 · 변색 · 청소 부주의)

A/S 접수 전 확인

- 하자 발생 부위 사진 촬영
- 발생 시점 및 원인 확인
- 현장 점검 후 무상 / 유상 여부 최종 판단

시공 완료일 기준 1년 무상 A/S

CONTACT

공간의 마지막 한 곳, 십칠도씨와 시작하세요

도면이 없어도 괜찮습니다.

현장 사진이나 대략적인 요구만 남겨 주시면 검토 후 직접 연락드립니다.

휴대폰 **010.4967.1121**

이메일 **17dc_@naver.com**

블로그 **blog.naver.com/17dscompany**

인스타그램 **instagram.com/17dc_official**